

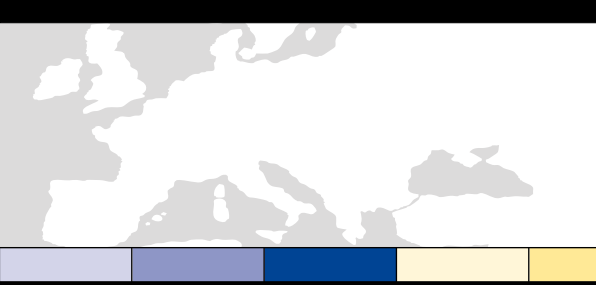
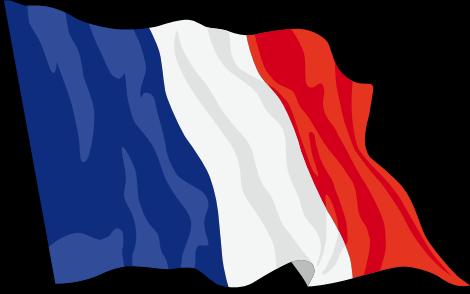


Contact



Goldhofer Aktiengesellschaft
Donaustraße 95
D-87700 Memmingen/Germany
Phone + 49 (0)8331 15 0
Fax + 49 (0)8331 15 239
e-mail: info@goldhofer.de
INFO www.goldhofer.de

Nous nous réservons le droit d'apporter des modifications à la construction à des fins de progrès techniques ou de respect de prescriptions légales.
Subject to technical progress and regulations in force, we reserve the right to change the above specifications.



VÉHICULES DE TRANSPORT GOLDHOFER

Goldhofer

Semi-remorque

STZ

Avec ses semi-remorques innovantes, Goldhofer définit de nouvelles références qui feront date : en nous appuyant sur les technologies de construction et de production les plus modernes, nous sommes assurés de mettre au point des systèmes de transport modernes, orientés vers l'avenir et économiques, offrant des solutions individualisées aux différentes exigences.

La gamme de semi-remorques couvre la gamme moyenne de charges utiles (allant jusqu'à 150 tons). Ces véhicules se différencient par leur conception et les systèmes de direction. Justement, en matière de dispositifs de direction, Goldhofer utilise toujours de nouvelles techniques afin d'offrir à ses clients toujours plus de confort et de sécurité.

- Semi-remorque à plateau plat
- Semi-remorque surbaissée
- Semi-remorque à plancher extra surbaissée
- Semi-remorque pour applications spéciales





Systeme compact XLE

Systeme compact XLE

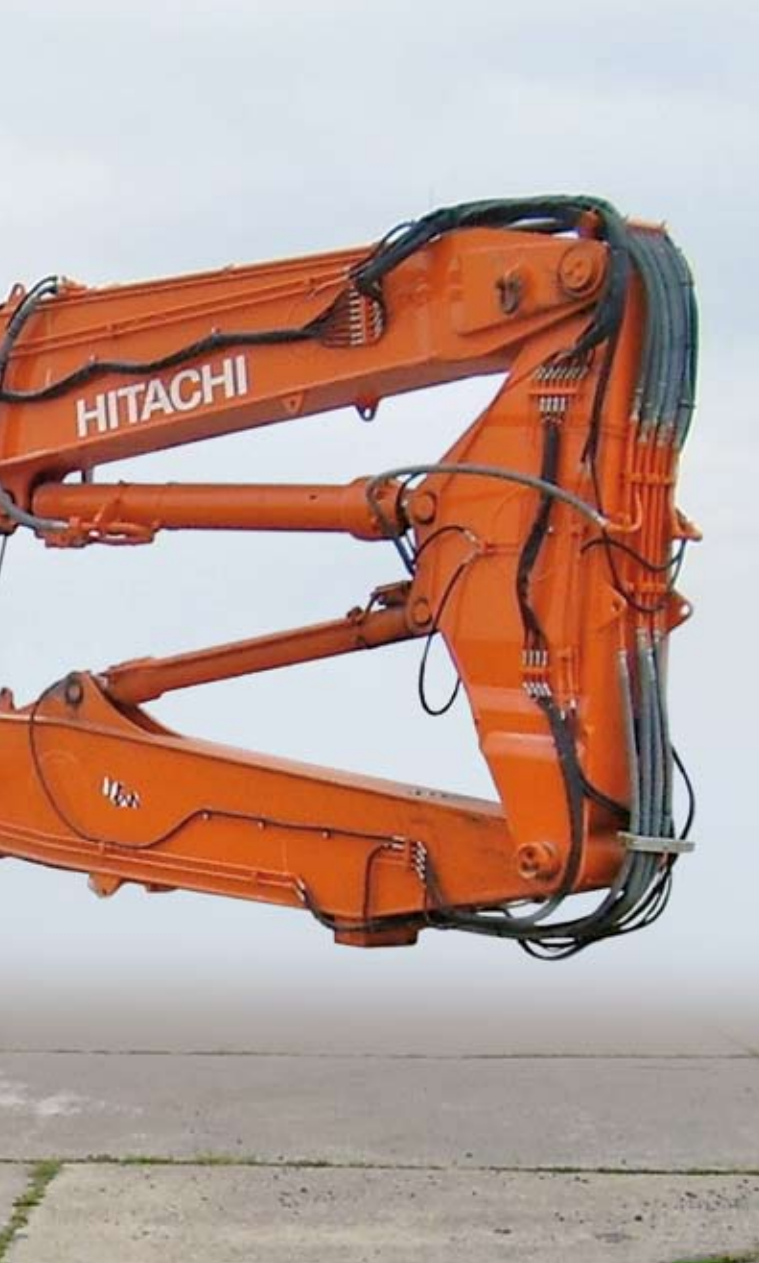
Le systeme compact type XLE a pour avantage de garantir une grande facilite d'utilisation, une grande flexibilite et avant tout une securite a toute epreuve. En ce qui concerne les types de vehicule de la gamme comprise entre 40 et 110 tonnes de charge utile, les modeles comprennent 3 a 8 essieux. La fausse a godet d'une largeur allant jusqu'a 950 mm permet le depot de gros godets de pelleteuses. Pour garantir le transport economique et flexible de marchandises les plus diverses, nous avons mis au point un nouveau pont a pelleteuse avec un allongement extreme. Le poids mort reste neanmoins tres faible et la hauteur de chargement est basse.

Ce systeme d'allongement breveté par Goldhofer permet au transporteur de bénéficier d'une longueur très courte du convoi complet tout en ayant la possibilité d'avoir un pont très long si nécessaire.

La classe compacte XLE propose les points forts suivants :

- Longueur d'extension maximale grâce au concept breveté Goldhofer
- Comportement de direction incomparable
- Concept de vehicule parfaitement étudié pour un maniement aisé
- Vehicule polyvalent grâce à une hauteur de charge limitée et à une grosse fausse à godet.





Véhicules de transport pour sections d'éoliennes

La construction d'éoliennes connaît un essor constant non seulement en Europe mais aussi dans le monde entier. Cette évolution s'accélère face à la diminution des carburants fossiles et à l'expansion des énergies renouvelables. D'ici à 2010, le rendement de la puissance éolienne devrait atteindre au total 160 000 MW. Par conséquent, des éoliennes toujours plus volumineuses et plus puissantes sont mises en place partout dans le monde, certaines se présentant sous une forme offshore en particulier dans les zones maritimes. Mais ces projets pharaoniques impliquent d'utiliser des systèmes de transport toujours plus performants. Des composants toujours plus grands et toujours plus lourds, comme les sections de tour et les nacelles, ou encore des pales extrêmement longues, doivent être transportés de manière économique mais surtout sûre dans les zones les plus retirées.



